

## Rævestuens målsætning og profil

Med denne side vil vi gerne fortælle dig mere om Rævestuen, - hvem vi er, vores faglige grundlag, målsætninger og vores tilbud til dig og dit barn.

Vi mener, at kunne gøre en forskel for barnets udvikling ved at have børn med særlige behov samlet på Rævestuen tilknyttet faguddannet personale som en del af en almindelig integreret børnehave.

### Målgruppe

Vores tilbud henvender sig til dit barn med betydelig og varig nedsat fysisk og /eller psykisk funktionsevne i alderen 0 – 6 år og med behov for omfattende terapeutisk og specialpædagogisk indsats.

### Tilbud

Dagtilbud i henhold til § 32 i lov om social service.

Hele § 32 tilbuddet er normeret til 12 børn fordelt på Grævlingehuset (autisthuset) og Rævestuen.

Rævestuen er en del af Margrethe Børnehaven, som er en aldersintegreret kommunal daginstitution i Pindstrup under Syddjurs Kommune. Institutionen har desuden en almen børnehavegruppe og vuggestuegruppe.

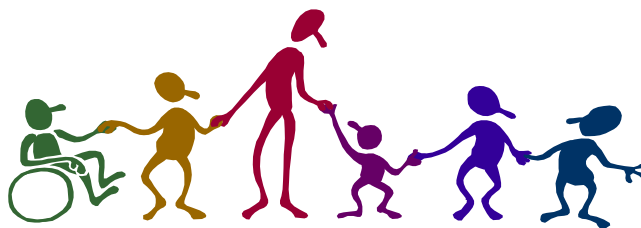
I tilbuddet er der udover specialpædagogerne tilknyttet fysioterapeut, talepædagog, psykolog, musik- og ergoterapeut efter behov.

### Visitation

Indstilling til visitation sker igennem kommunal sagsbehandler.

### Rævestuens Målsætning

- Vi arbejder ud fra, at dit barn skal opleve at blive set, hørt og forstået.
- Vi skaber inkluderende miljøer, hvor det enkelte barn kan føle sig som en ligeværdig del af fællesskabet.
- Vi lægger vægt på, barnets mulighed for at indgå i relationer gennem leg og sociale samspil.
- Vi vægter forældresamarbejdet højt og vil møde dig og din familie med åbenhed og respekt.
- Vi vil skabe et miljø, der bærer præg af høj faglig kvalitet og udvikling.
- Vi vægter et velfungerende tværfagligt samarbejde.
- Vi vil tilbyde en specialpædagogisk indsats, der giver dit barn størst mulig læring og udvikling ud fra barnets ressourcer



## Den specialpædagogiske indsats

Vi vægter, at der hos os er et højt specialpædagogisk fagligt niveau, der kan imødekomme dit barn og hans/hendes udfordringer bedst muligt.

På Rævestuen arbejder vi tværfagligt. Dvs. vi tilkøber ergoterapi, fysioterapi og talepædagogisk undervisning og vejledning efter behov.

Vi samarbejder med pædiater, praktiserende læger, sundhedsplejersker og lign. som dit barns funktionsnedsættelse eller sygdom kræver.

Derudover samarbejder vi med PPR (Pædagogisk Psykologisk Rådgivning) og socialrådgivere fra jeres hjemkommune og Børn og Unge psykiatrisk hospital.

Med udgangspunkt i det enkelte barn, dets behov og ressourcer, tilrettelægges det specialpædagogiske tilbud, der tager udgangspunkt i:

- Anerkendende tilgang
- Læring og udvikling gennem leg og relationer
- Struktur, genkendelighed og forudsigelighed, nærvær, sjov og fællesskab
- Kommunikationsmuligheder for det enkelte barn
- Venskaber og socialt samspil
- Sansning og motorik
- Selvhjulpethed
- Aktiviteter, både på stuen og på tværs af huset, hvor det enkelte barn har mulighed for deltagelse

I børnehaven er der øget fokus på at skabe områder, hvor dit barn har kontakt til de andre børnehavebørn, og hvor der er fokus på motorikken.

## Inkluderende miljøer

En vigtig og stor del af vores faglige grundlag er, at skabe inkluderende miljøer. Det betyder, at vi tager udgangspunkt i, at alle børn har ret og brug for at være og opleve sig selv som en betydningsfuld del af fællesskabet. At være aktiv deltager, bidrage og have indflydelse på sine omgivelser og fællesskabets dynamik skaber trivsel, læring og udvikling for dit barn.

På Rævestuen vil vi skabe og støtte op om børnenes egne fællesskaber både på stuen og med de andre børn i huset. Vi arbejder ud fra, hvordan vi bedst kan støtte op om det enkelte barns deltagelse i fællesskabet.

Pga. vores store fokus på inklusion er Rævestuen centralt placeret i huset. Det giver mulighed for at skabe samvær og relationer på tværs af stuer, børnegrupper, alder og udviklingsniveau. Vi laver og deltager i aktiviteter, traditioner og temauger på tværs af børnegrupperne.

## **Motorik**

Ved tidligt at stimulere barnets sansemotorisk udvikling, giver vi barnet et godt fundament for ikke blot dets sensoriske og motoriske udvikling, men også for dets sociale liv, trivsel, sproglig udvikling, indlæring og koncentrationsevne.

På Rævestuen har vi i dagligdagen fokus på muligheden for fysisk udfoldelse: hængekøje, gynger, madrasser, Boobles, bolde, evigheds-karrusel, trampolin i terapien mv.

Vi er opmærksom på det enkelte barns selvhjulpethed: taburet op til puslebord, stige til krybbe, lave bænke, ekstra trinbræt på trappe, stole mm.

Udendørs udfordrer vi det enkelte barn i forhold til dets grov og finmotoriske udvikling. Vi tilbyder forskellige aktiviteter: gynger, hængekøje, løbecykler, mooncars, balancegang, sandkasseleg, rutchebane, op og ned af bakken mm. Finmotorisk laver vi pusteøvelser, balloner, sæbebobler, perler, modellér voks og sansestimulation.

## **Specialpædagogisk metode**

Vi arbejder med anerkendende tilgang samt i overbevisningen om at al udvikling sker i relationen til andre og at alle er født som sociale væsner.

Vi anvender bl.a. følgende pædagogiske teoretikere; Daniel Sterns (relationsteori) Susan Hart (tilknytning og samspil) samt ICDP (de 8 samspilstemaer).

Vi tager udgangspunkt i det enkelte barns udviklingsniveau og ressourcer.

Ud fra en udviklingsbeskrivelse (Dansk pædagogisk udviklingsbeskrivelse 0-6 år), en tværfaglig vurdering og kendskab til barnets handicap, udarbejdes der i samarbejde med dig som forældre individuelle indsatsområder, mål og delmål.



Indsatsområderne evalueres løbende på stuemøder, til forældresamtaler, behandlingskonferencer og på tværfaglige samarbejds møder.

## **Forældresamarbejde**

Vi vægter forældresamarbejdet højt, da vi ved, at barnets udvikling bedst støttes i et tæt samarbejde mellem dig som forælder og institutionen.

Forældre og pædagoger udarbejder i samarbejde en udviklingsplan for det enkelte barn.

Kontakt mellem hjem og børnehave sker enten ved aflevering/afhentning, pr. telefon eller via barnets iPad (kontaktbog).

For at skabe sammenhæng mellem jeres hjem og institution låner hvert barn en iPad. iPad'en bruges primært til kommunikation mellem børnehaven og hjem. Vi tager billeder/video, og skriver om dit barns dag i børnehaven. Det samme vil blive forventet af dig som forælder. Vi finder det vigtigt, at institution, forældre og børn har mulighed for at samtale omkring dit barns oplevelser i hverdagen.

Der tilbydes samkørsel med taxa til og fra hjem eller aflastning. Vi forventer, at dit barn bliver hentet/afleveret af forældre mindst en gang om ugen.

## **Forældrebestyrelsen**

Via forældrebestyrelsen har du som forælder mulighed for at få indflydelse på rammerne og principperne for børnehavens virke. Der afholdes minimum 4 møder om året i forældrebestyrelsen og to årlige forældremøder. På det ene er der valg til forældrebestyrelsen, og på det andet er der ofte et foredrag. §32 er ifølge vedtægterne garanteret en plads i bestyrelsen.

## **Skole og overgange**

Ved overgang til dit barns skole eller anden institution indgår vi i et samarbejde således, at den viden, vi har om dit barn, bliver viderebragt. Vi tilbyder at tage med på besøg i skolen, og lægger op til, at skolen kommer på besøg her i børnehaven. Vi deltager også gerne i den første konference, der er om dit barns trivsel på det nye sted.

## Forældres oplevelse af Rævestuens tilbud

*"Vores søn Nicholas på 6 år er ét stort smil, når han ser sin børnehave om morgenen, fordi han ved, at der igen venter ham en dejlig dag!*

*Rævestuen og Margrethebørnehaven er et fantastisk sted med plads til alle mennesker. Imødekommende og fagligt kompetent personale møder børnene og os forældre med smil og tryghed. De sikrer positiv energi i børnenes hverdag med sjove og udviklende aktiviteter på tværs af huset."*

*Per Brok & Malene Borch, Nicholas' forældre*



*"Rævestuen er simpelthen det bedste. Der foregår mange gode aktiviteter for vores børn både i børnehaven og ud af huset.*

*Der er det mest fantastiske personale, som er medvirkende til, at man føler sig hjemme, når man er på stuen. Der eksisterer en rigtig god dialog mellem forældre og personale. De er altid parate med råd, vejledning, hjælp og rosende ord om ens barn. Ergo- og fysioterapeut samt talepædagog er en del af huset, så man som forældre føler, at man er med hele vejen.*

*Da Nikolaj startede i børnehaven, var det begrænset, hvad han kunne. I dag er han kommet noget så langt og det er ikke mindst takket været Rævestuen."*

*Susanne Sørensen, Nicolajs mor*



## Fagpersonalets vurdering af Rævestuens tilbud

*"Rævestuen er Syddjurs kommunes eneste daginstitution der har ansat specialpædagoger, fysio - og ergoterapeuter, der arbejder målrettet med 0-6 årige børn med vedvarende fysisk og / eller psykiske funktionsnedsættelse.*

*Børnene kommer fra hele Syddjurs kommune. Personalet har meget stor faglighed og kompetence indenfor hele handicapområdet. Forældre til børn med handicap kontakter os jævnligt vedrørende spørgsmål indenfor handicapområdet.*

*Børn med handicap, der bliver optaget på Rævestuen, kommer til at være sammen med ligestillede børn og utrolig dygtig fagpersonale. Der arbejdes ud fra inkluderende miljøer."*

*Christian Haubuf, leder*



Har du som forælder spørgsmål, eller har du lyst til at besøge os, er du velkommen til at kontakte os på tlf. 23747038.